

Sygedagpenge og Fleksjob 2017

Temadrøftelse ift.
beskæftigelsesplan 2018





Sygedagpengereformens intentioner

- Fastholdelse og tilbagevenden til arbejde
- Indsats og opfølgning skal ske tidligt i sygdomsforløbet
- Den virksomhedsrettede indsats skal styrkes og arbejdspladsen skal inddrages i størst mulig grad
- Indsatsen skal afspejle borgerens behov for hjælp til at vende tilbage til arbejdsmarkedet
- Sygedagpengemodtagere skal have økonomisk sikkerhed under et sygdomsforløb
- Man skal ikke miste sin forsørgelse, når man ikke ønsker lægelig behandling



Sygedagpengesagens kronologi (I)

Tidlig råd og vejledning

Anmeldelse 23-30 dag efter sygemelding

Oplysningsskema 8 dage svarfrist

Tidlig kontakt til borger og virksomheder, besøg

Vurdering:

1. Ved sager med forventet varighed under 8 uger:
Ingen særlig opfølgningsindsats
2. Ved sager med forventet varighed over 8 uger:
LÆ 285 i 6-7 uge
1. opfølgningssamtale i 8. uge: plan for indsats
Opfølgning hver 4. uge

Revurdering ved 22. uge



Sygedagpengesagen (II)

Efter revurdering:

1. Fortsat sygedagpenge ved forlængelsesmulighed
2. Jobafklaringsforløb ved ingen forlængelsesmulighed, fortsat uarbejdsdygtighed, forelægges rehabiliteringsteam

Udviklingsforløb/afklaring

Rehabiliteringsteam:

Tværfagligt forum (beskæftigelse, social, sundhed, uddannelse efter behov samt sundhedskoordinator)

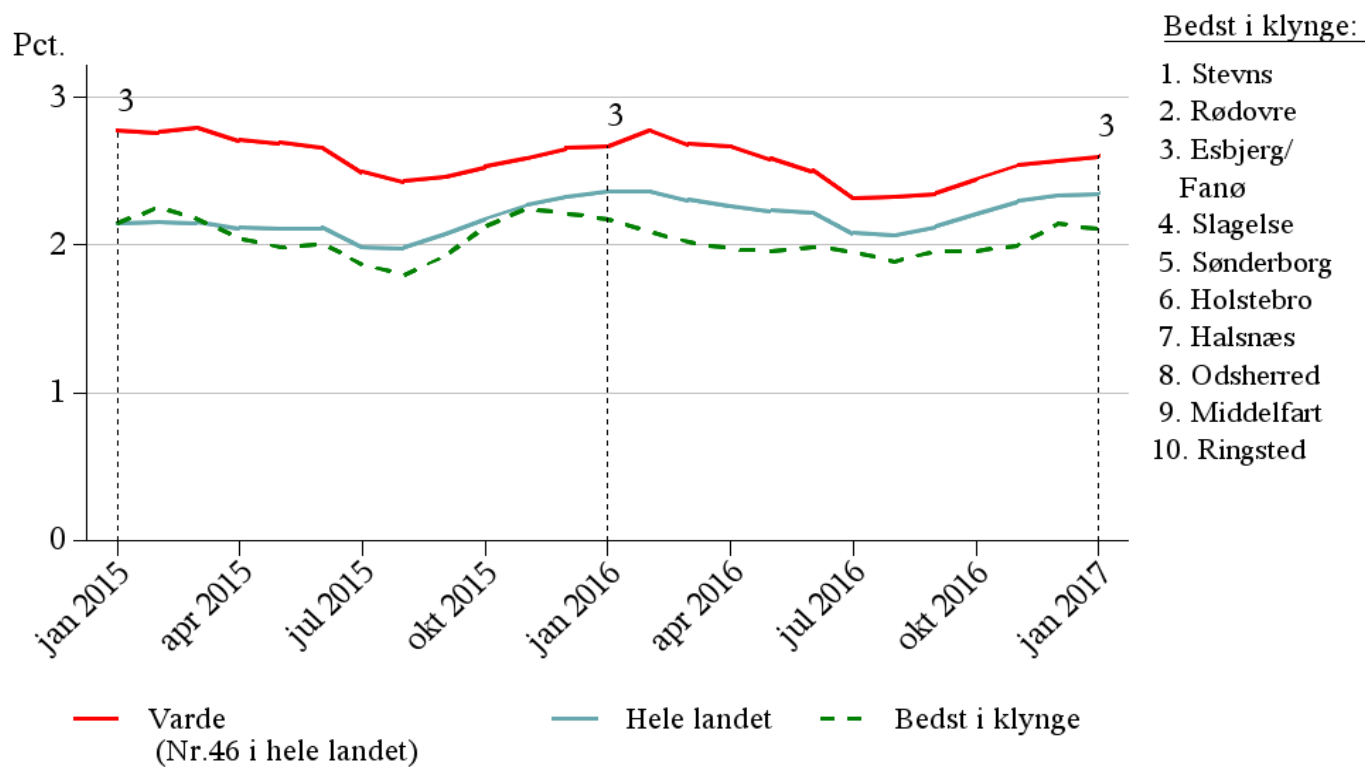
Tværgående, komplekse og langvarige udfordringer

Indstilling til resurseforløb, fleksjob, førtidspension



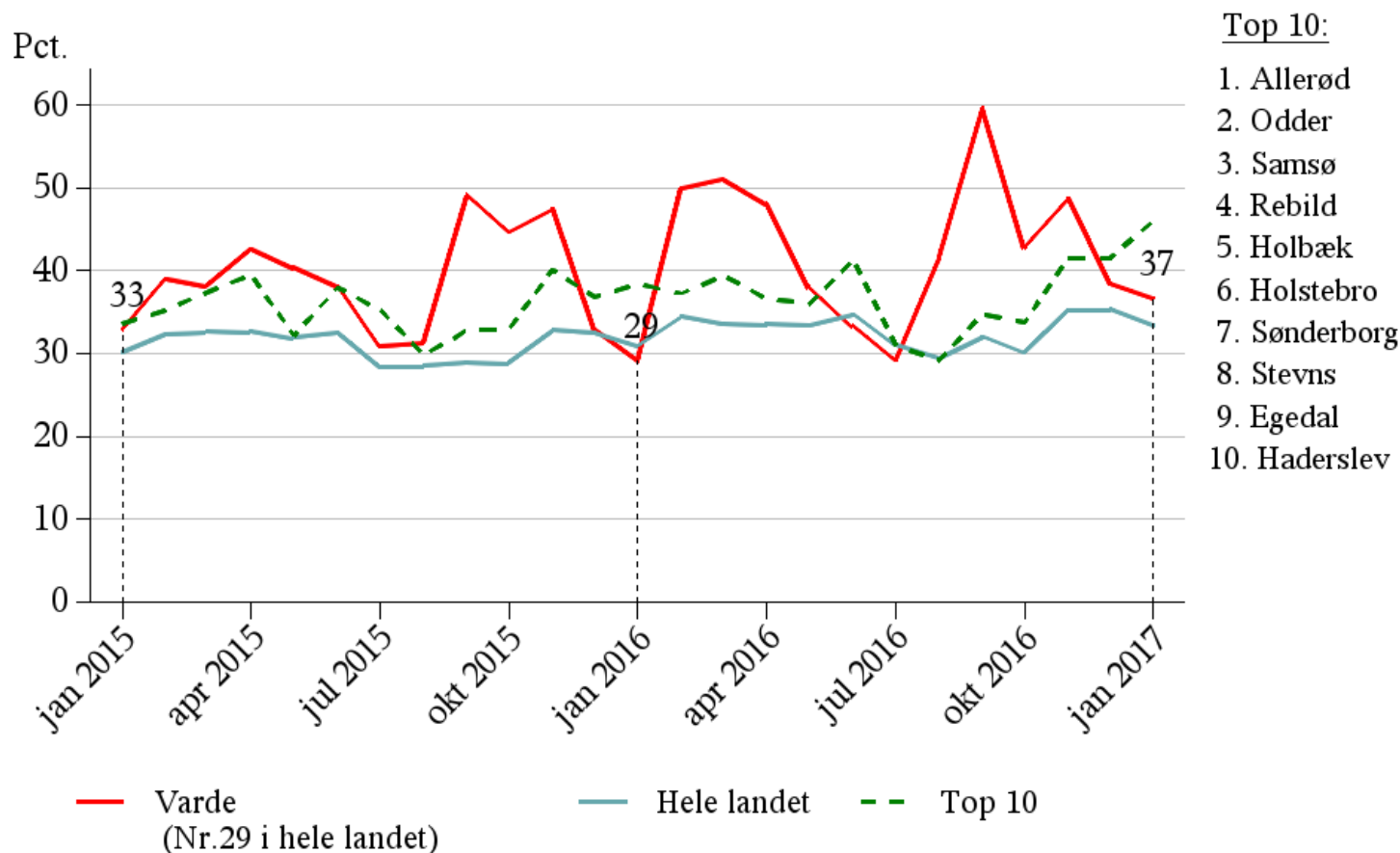
Benchmark januar 2017

Andel personer på sygedagpenge og i jobafklaringsforløb ud af befolkningen (16-66 år)



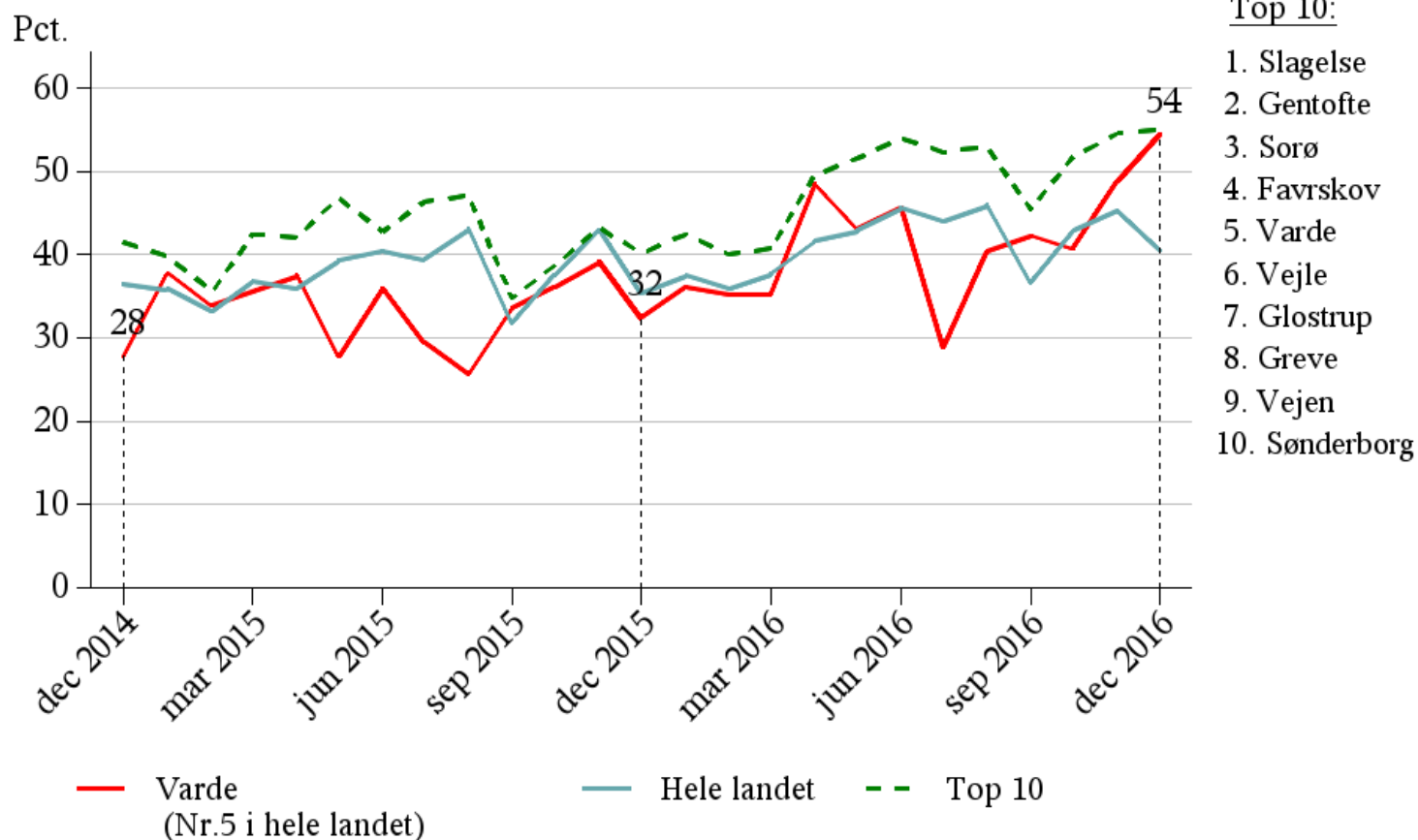


Andel sygedagpengemodtagere, der har været delvist raskmeldt eller deltaget i virksomhedspraktik, privat løntilskud eller offentligt løntilskud inden udgangen af 13. sygefraværsuge.



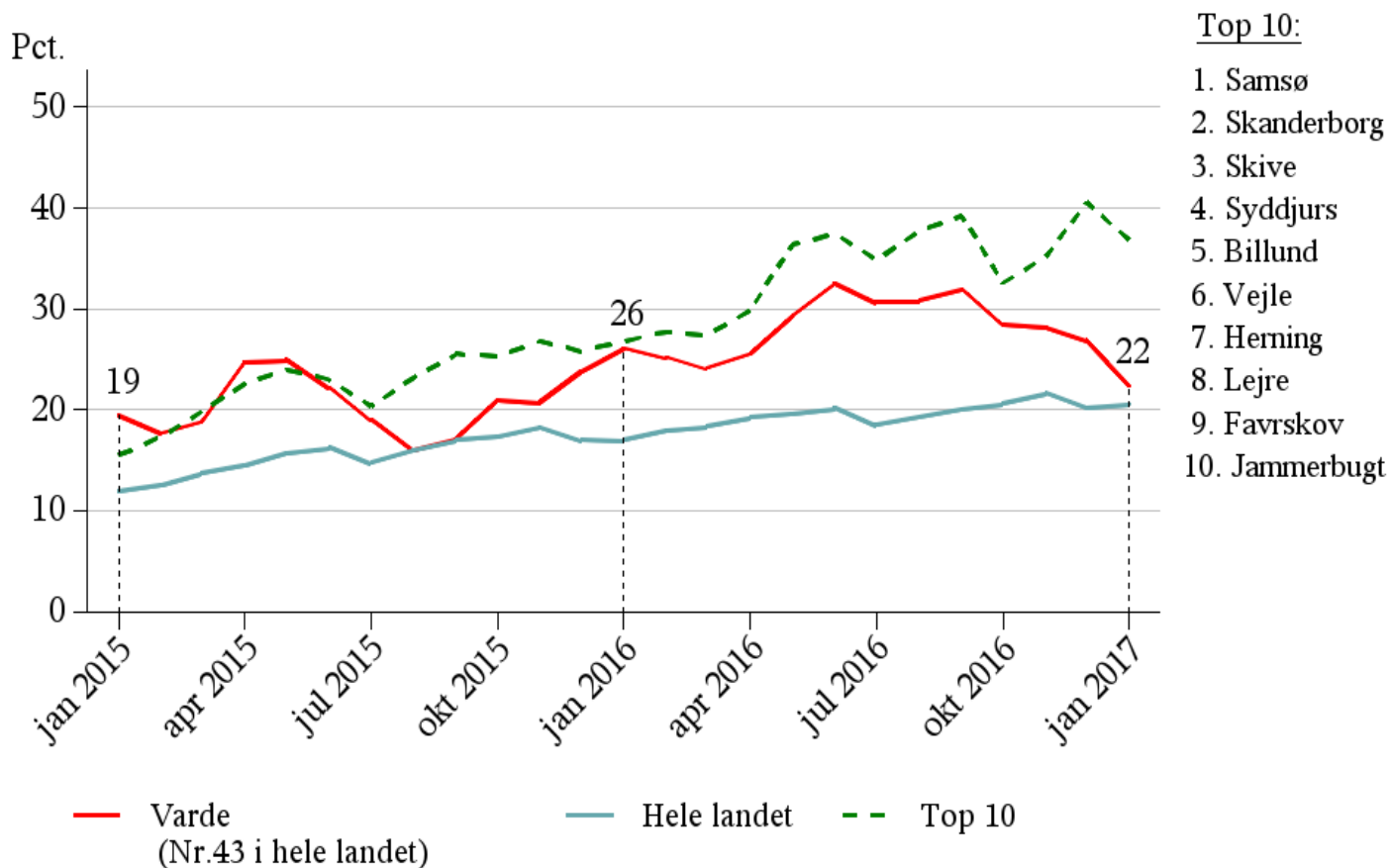


Andel sygedagpengemodtagere som indenfor de første 1-2 måneder af sygedagpengeforløbet har fået mindst en samtale.



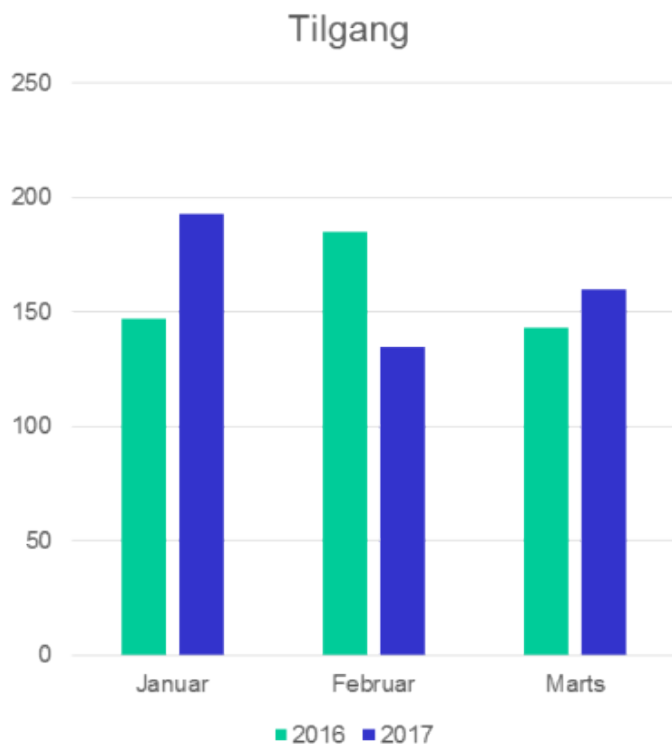


Andel sygemeldte i jobafklaringsforløb som deltager i virksomhedspraktik, privat løntilskud eller offentligt løntilskud

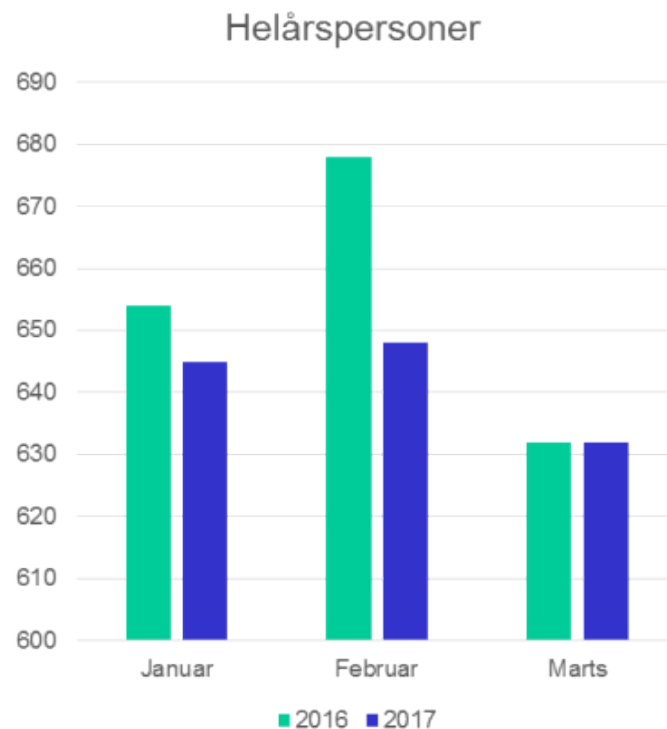




Tilgang og helårspersoner på sygedagpenge



2016: 475
2017: 488

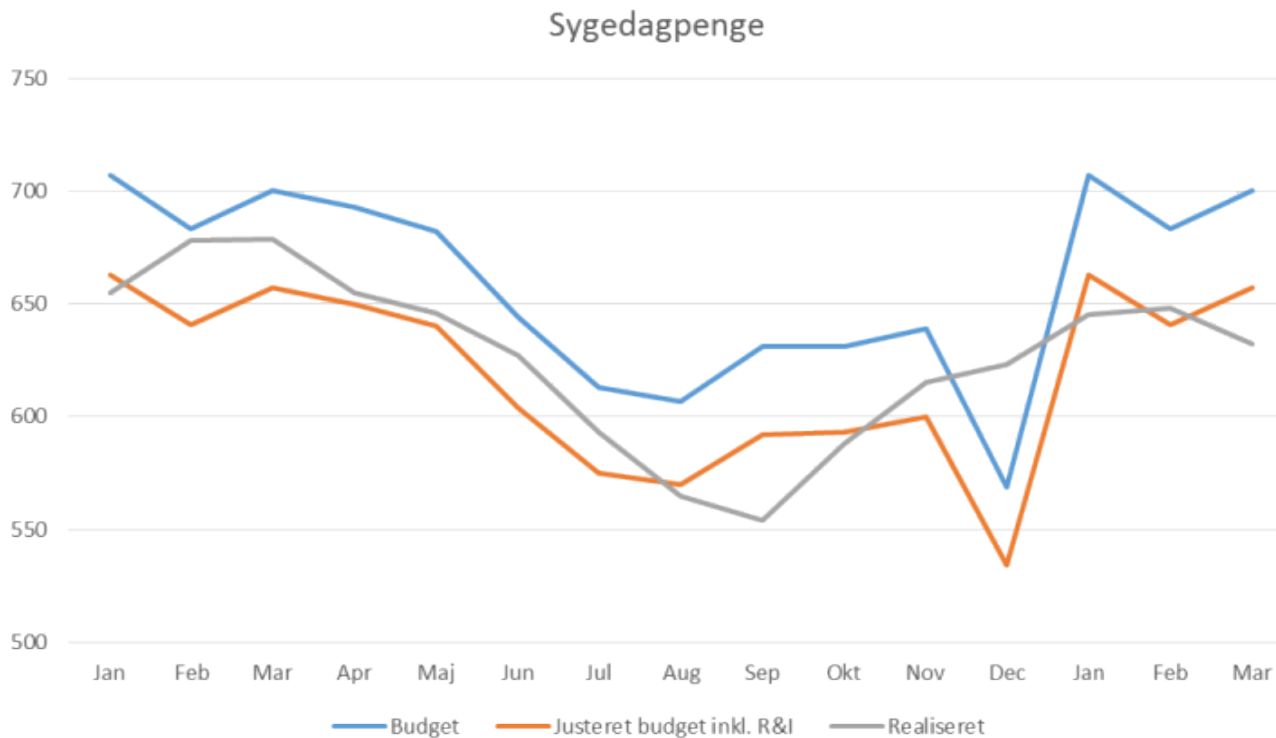


2016: 1.964
2017: 1.925



Råderums- og investeringsforslag

Status på effekt fra jan 2016 til mar 2017



Forslag i relation til borgere på sygedagpenge: investering i hhv. tidlig, virksomhedsrettet og tværfaglig indsats for sygemeldte samt øget samarbejde mellem Jobcenter Varde og Varde Kommunes øvrige organisation.



Fleksjob – reformens intentioner

Flest muligt skal i arbejde og forsørge sig selv.

Adgangen til førtidspension begrænses, og der skal gives en tidlig, tværfaglig og sammenhængende indsats i et ressourceforløb eller minifleksjob med fokus på udvikling af arbejdsevne.

Fleksjobordningen målrettes, så også personer med en lille arbejdsevne kan komme ind i ordningen.



Karakteristika ved en fleksjobsag

Væsentlig og varigt nedsat arbejdsevne:

- Timetal
- Opgaver
- Intensitet

Skånehensyn:

- Psykiske
- Fysiske

Afgørelse om 40 min + udviklingsmuligheder

Praksisundersøgelse anbefaler udviklingsmuligheder ved få timer



Fleksjobsagens kronologi

Oprettelse af CV inden 21 dage.
Pligt til jobsøgning og joblog.

Jobsamtaler hver 3. måned

Understøtte praktik og jobudplacering

Revurdering 13-18 mdr. – afprøve rådighed

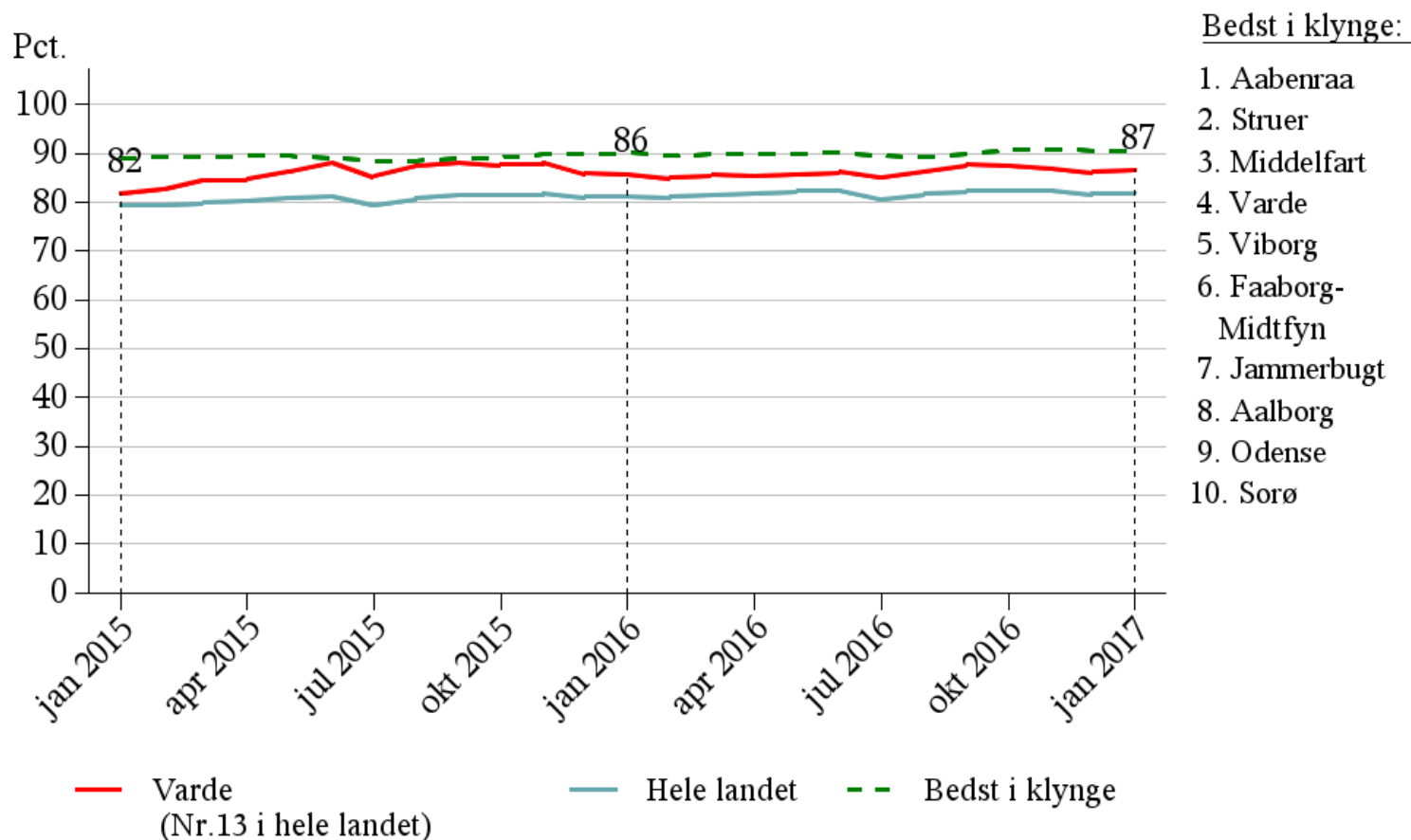
I nogle tilfælde indledes sag til rehabiliteringsteamet

Fortsat jobsamtaler og understøtning af praktik og jobudplacering



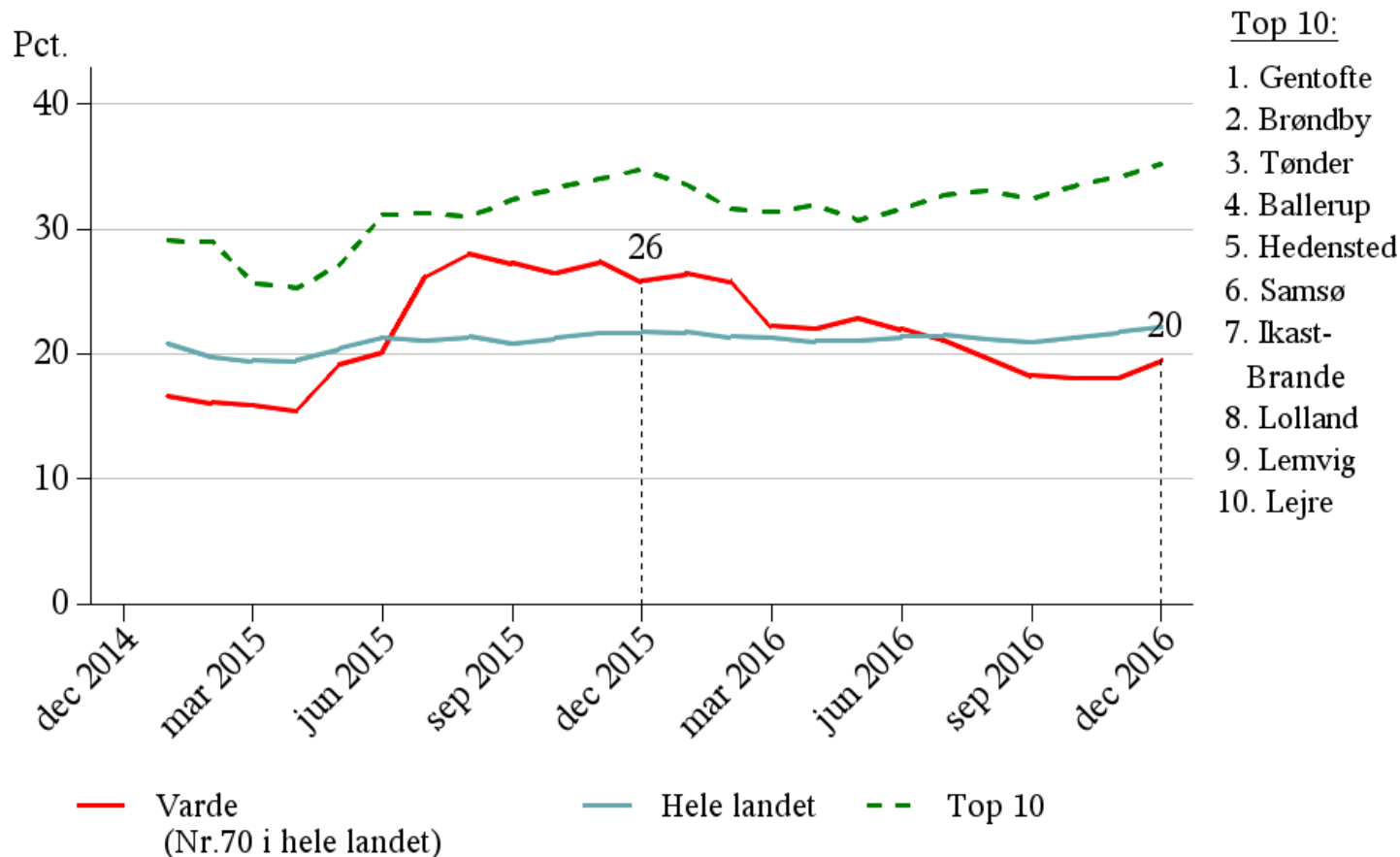
Benchmark – januar 2017

Andel personer i fleksjob ud af samtlige personer i fleksjobordningen





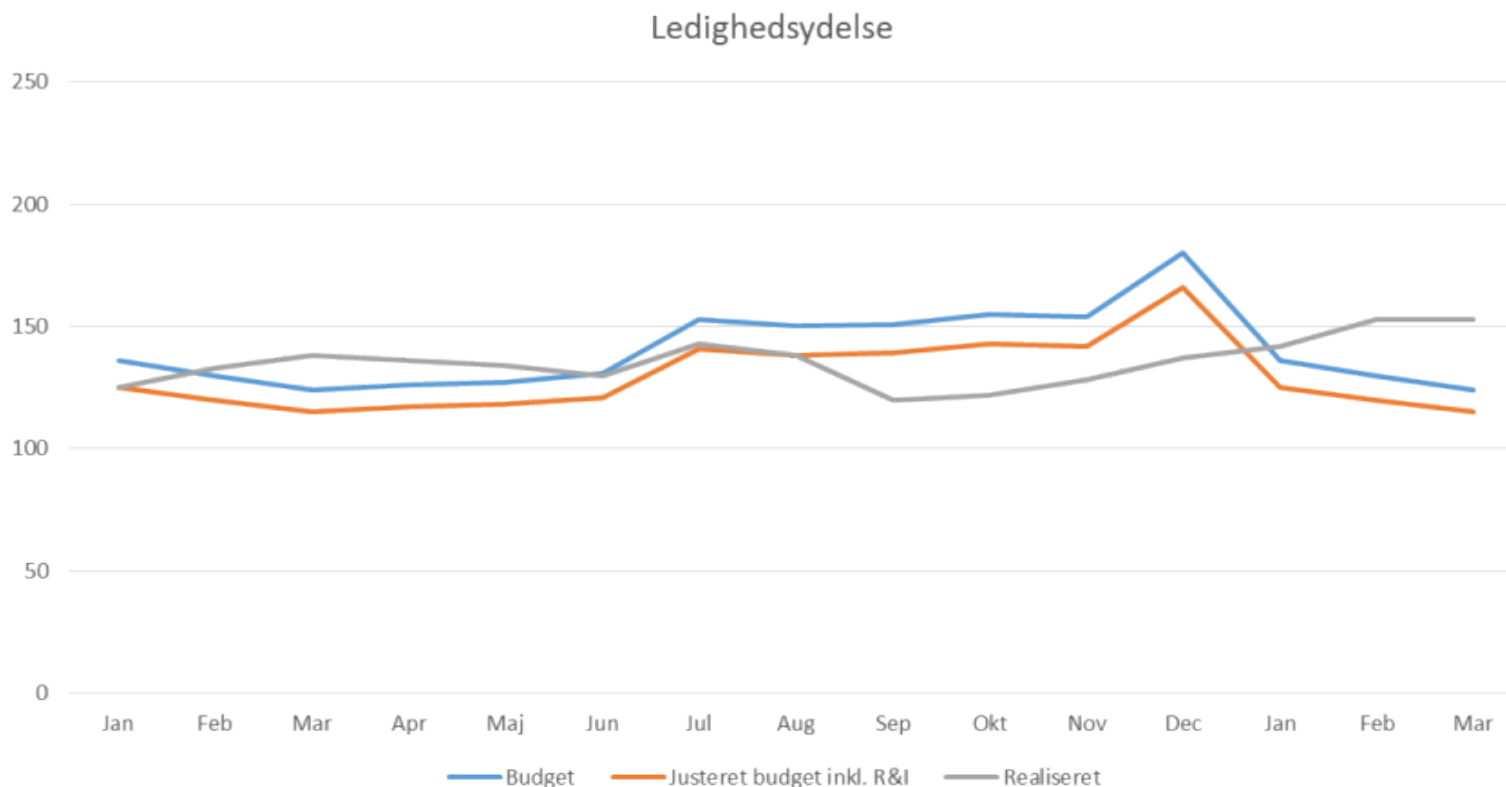
Andel personer i små fleksjob med progression i timetal





Råderums- og investeringsforslag

Status på effekt fra januar 2016 til mar 2017



Forslag i relation til borgere på ledighedsydelse: Flere etablerede fleksjob i kommunale afdelinger og institutioner, praktikker i kommunale afdelinger og institutioner



Beskæftigelsesplan 2017

sygedagpenge og fleksjob

- Generelt fokus på virksomhedsservice og tæt samarbejde med virksomhederne
- Udvikling af arbejdet med lange sager
- Undgå udstødelse og tidlig tilbagetrækning fra arbejdsmarkedet
- Behov for at få talt rummeligheden op, og Varde Kommune vil gå forrest
- Aktiv linje og tidlig indsats overfor sygemeldte i forhold til fastholdelse, gradvis tilbagevenden og tiltag der gør et beskæftigesperspektiv muligt
- Videreudvikling af tæt samarbejde med almen praksis og sygehuse
- Råderums- og investeringstiltagene for 2016 og frem



Punkter til drøftelse ift. Plan 2018

Hvordan kan den virksomhedsrettede indsats videreudvikles?

Dilemma mellem meget lille arbejdsevne og realistisk lønbærende arbejdsevne – hvor skal Varde prioritere indsatsen?